

## SOLUCIONES ESPECIALIZADAS PARA EL RESPALDO DE LA ENERGÍA



### SERIE YDC3300AH-A 50~200KVA | UPS Trifásico Doble Conversión

La serie de UPS YDC3300AH-A ofrece voltajes 380/400/415 VAC para equipos críticos que requieran estos voltajes.

Es un UPS online doble conversión, con factor de potencia unitario y un tamaño realmente compacto para una alta densidad de potencia. Además de ofrecer voltajes europeos, el UPS puede trabajar como convertidor de frecuencia.

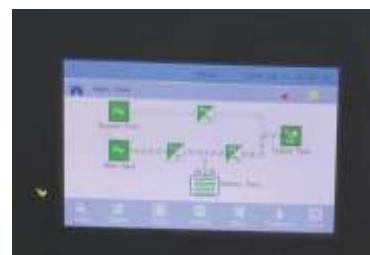
**Es una solución ideal para:** servidores, equipo industrial, centros de datos, telecomunicaciones, equipo de TI y otras aplicaciones de misión crítica.

#### Características

- Doble Conversión Online
- Tecnología PFC
- Factor de potencia de salida: 1.0
- Amplio rango de voltaje y frecuencia de entrada
- Control Digital DSP (Digital Signal Processor) que aumenta la confiabilidad y el rendimiento.
- Factor de potencia: 1.0
- Operación ECO MODE para ahorro de Energía
- Bypass de Mantenimiento
- Arranque en frío
- Puertos de comunicación: USB, RS-485, RS-232, Puerto paralelo, LBS, Contactos secos y Backfeed.
- Opcional: Tarjeta SNMP y Tarjeta Relé
- Función EPD: El UPS puede apagarse completamente cuando se presiona el EPD. La Función REPO (EPO remoto) también está disponible en esta serie
- Método de carga inteligente de tres etapas para extender la vida de las baterías
- Se pueden paralelar hasta 4 UPS
- Display Touchscreen



Tarjetas SNMP



Pantalla Táctil

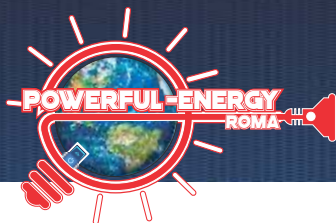


Puertos de Comunicación



Topología típica de la gestión de red UPS

\*Las tarjetas de comunicación son productos opcionales.



## Especificaciones Técnicas UPS KSTAR Serie YDC3300AH-A

MODELO	50kVA	60kVA	80kVA	100kVA	120kVA	160kVA	200kVA
CAPACIDAD	50 kVA 50 kW	60 kVA 60 kW	80 kVA 80 kW	100 kVA 100 kW	120 kVA 120 kW	160 kVA 160 kW	200 kVA 200 kW
<b>ENTRADA</b>							
Voltaje Nominal	380/400/415 VAC, 4 hilos + tierra						
Rango de Voltaje de Operación	138 ~ 485 VAC						
Rango de Frecuencia de Operación	40 Hz – 70 Hz						
Factor de Potencia	≥ 0.99						
Distorsión Armónica (THDi)	≤ 3% (100% carga no lineal)						
Rango de Voltaje de Bypass (fase)	220 VAC Voltaje máximo: +25% (opcional +10%, +15%, +20%) 230 VAC Voltaje máximo: +20% (opcional +10%, +15%) 240 VAC Voltaje máximo: +15% (opcional +10%) Voltaje mínimo: -45% (opcional -20%, -30%) Rango de sincronización de frecuencia ±10%						
Generador	Soportado						
<b>SALIDA</b>							
Voltaje	380/400/415 VAC, 4 hilos + tierra						
Regulación de Voltaje	±1%						
Factor de Potencia	1.0						
Frecuencia	Modo AC: Sincroniza con la entrada; cuando la frecuencia de entrada > ± 10% (±1%/±2%/±4%/±5% opcional) Modo Batería: 50/60 Hz (1±0.02%)						
Factor de Cresta	3:1						
Distorsión Armónica	≤ 2% (carga lineal) ≤ 4% (carga no lineal)						
Eficiencia	95.5%						
<b>BATERÍA</b>							
Voltaje	Voltaje opcional: ±180/±192/±204/±216/±228/±240/±252/±264/±276/±288/±300 VDC (30/32/34/36/38/40/42/44/46/48/50 piezas) 360 – 600 VDC (30 – 50 piezas, 36 – 50 piezas sin derrateo; 32 – 34 piezas fp 0.9; 30 piezas fp 0.8)						
Tipo	VRLA Ácido – plomo libre de mantenimiento						
Corriente Máxima de Carga	20 A		40 A			60 A	

### Certificaciones

La serie de **UPS YDC** es fabricada bajo los más altos estándares de calidad; la planta de fabricación esta certificada en ISO 9001, 14001 y OSHA 18001.



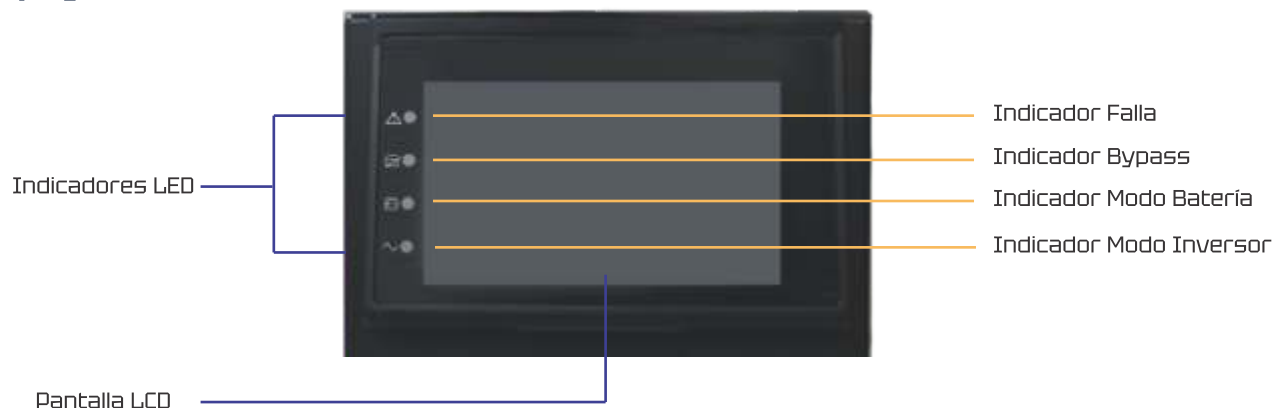
PARA MÁS INFORMACIÓN o PREGUNTAS  
CONSULTA A TU ASESOR,  
ESTAMOS PARA AYUDARTE


## Especificaciones Técnicas UPS KSTAR Serie YDC3300AH-A

MODELO	50kVA	60kVA	80kVA	100kVA	120kVA	160kVA	200kVA
<b>CARACTERÍSTICAS DEL SISTEMA</b>							
Tiempo de Transferencia	Red a Batería: 0 ms; Red a Bypass: 0 ms						
Sobrecarga	Carga ≤ 110%: 60 min, ≤ 125%: 10 min, ≤ 150%: 1 min						
Alarmas	Sobrecarga, red anormal, Falla de UPS, batería baja, etc.						
Protección	Corto circuito, sobrecarga, temperatura, batería baja, alarma de fallo en el ventilador						
Interfaz de Comunicación	USB, RS-232, RS-485, Puerto Paralelo, REPO, LBS, Backfeed Ranura inteligente para: Tarjeta SNMP (opcional), Tarjeta Relé (opcional)						
<b>CONDICIONES AMBIENTALES</b>							
Temperatura de operación	0 °C ~ 40 °C						
Temperatura de Almacenamiento	-25 °C ~ 55 °C (sin baterías)						
Rango de Humedad	0 ~ 95% sin condensación						
Altitud	≤ 1500 m para capacidad nominal						
Nivel de Ruido	< 58 dB	< 60 dB	< 61 dB	< 62 dB	< 63 dB	< 66 dB	< 68 dB
<b>CARACTERÍSTICAS FÍSICAS</b>							
Dimensiones Frente x Profundidad x Altura [mm]	250 x 828 x 868		442 x 850 x 1100			442 x 850 x 1200	
Peso Neto [kg]	80	83	144	147	155	190	230
<b>NORMATIVIDAD</b>							
Seguridad	IEC/EN62040-1, IEC/EN60950-1						
EMC	IEC/EN62040-2, IEC61000-4-2, IEC61000-4-3, IEC61000-4-4, IEC61000-4-5, IEC61000-4-6, IEC61000-4-8						

Las especificaciones están sujetas a cambio sin previo aviso.

### Display LCD



PARA MÁS INFORMACIÓN o PREGUNTAS  
CONSULTA A TU ASESOR,  
ESTAMOS PARA AYUDARTE 



# KSTAR

Complementa tu solución o la de tus clientes con productos y servicios adicionales.



### Póliza de Servicio

Asegúrate de que la vida útil de tus UPS KStar® sea óptima con una Póliza de Servicio de Mantenimiento preventivo o profundo.



### Garantías Extendidas

Extiende la confiabilidad de tus UPS KStar® adquiriendo una extensión de la garantía para que tus equipos estén protegidos siempre.



### Mayor tiempo de respaldo - EBC

Incrementa el tiempo de respaldo de tus UPS KStar® agregando bancos externos de baterías y mejora la protección de tus áreas críticas.

## SOPORTE TÉCNICO



Nuestro personal es continuamente capacitado por KStar® por lo que tenemos ingenieros técnicos expertos en los equipos para Proyectos Especializados de Instalación y Servicio de Mantenimiento.

Atención a Clientes 800 821 6690  
Tel. (55) 6385 7010, 7012 | (55) 5391 7918

## ALPE - DISTRIBUIDOR EXCLUSIVO EN MÉXICO

Somos Partners directos de KStar® en la línea de UPS por lo que contamos con precios directo de fábrica y podemos ofrecer excelentes esquemas de precios por mayoreo y planes de Distribución a Nivel Nacional.



STOCK ENTREGA INMEDIATA - ASESORÍA - EQUIPOS - REFACCIONES - SERVICIOS

La Serie de UPS KStar® YDC3300AH-A utiliza bancos de baterías externos que pueden incluir varias capacidades de baterías KStar® de acuerdo al tiempo de respaldo requerido, para asesoría sobre reemplazo de baterías contacta al **ALPE Battery Center** más cercano.



- ✓ Suministro de baterías.
- ✓ Instalación y mantenimiento de baterías.
- ✓ Recuperación de baterías usadas.

PARA MÁS INFORMACIÓN o PREGUNTAS  
CONSULTA A TU ASESOR,  
ESTAMOS PARA AYUDARTE 